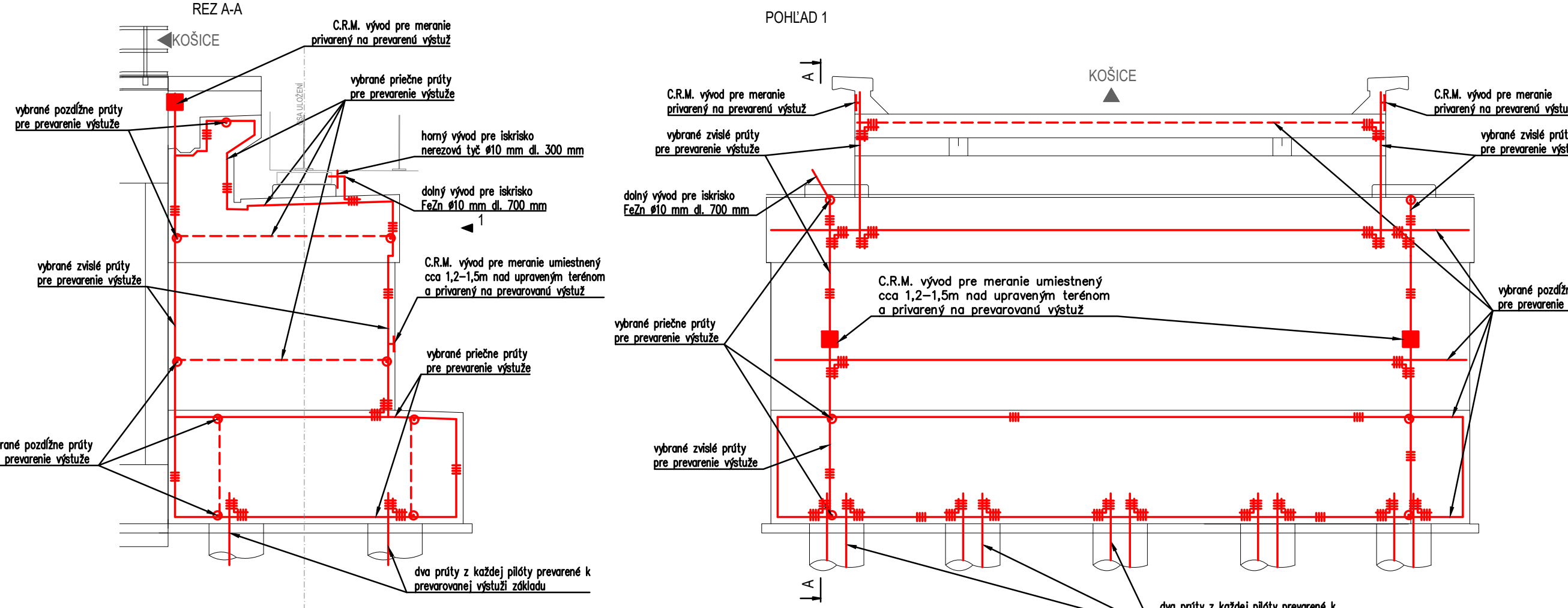
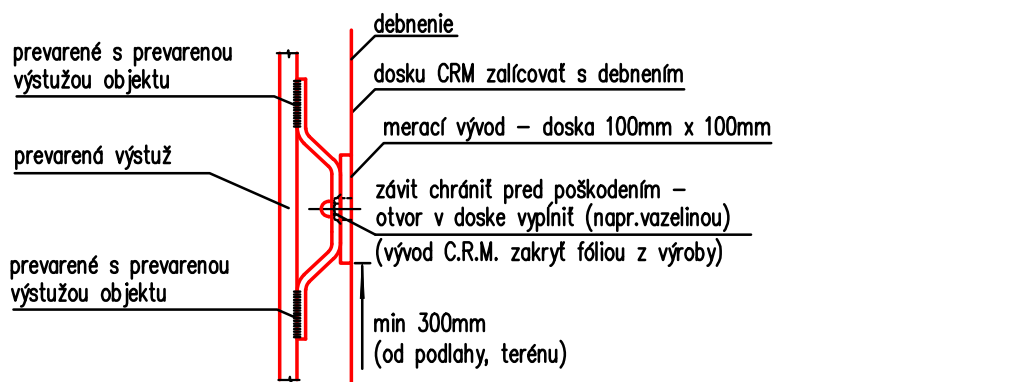


VZOROVÉ PREVARENIE VÝSTUŽE – OCHRANA PRED BP

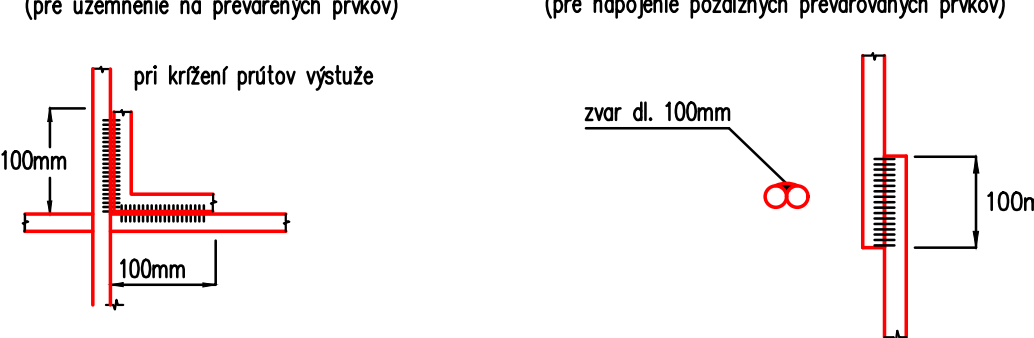
VZOROVÉ PREVARENIE VÝSTUŽE OPORY OI



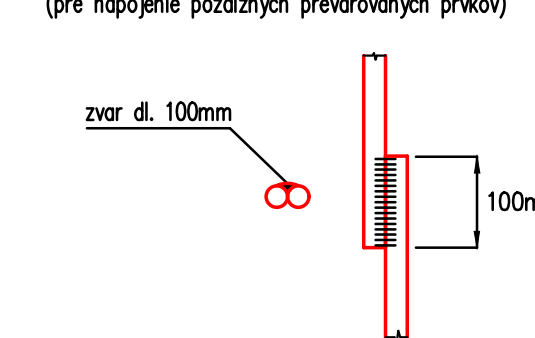
DETAIL 1 – VÝVOD MERACIEHO BODU (C.R.M.)



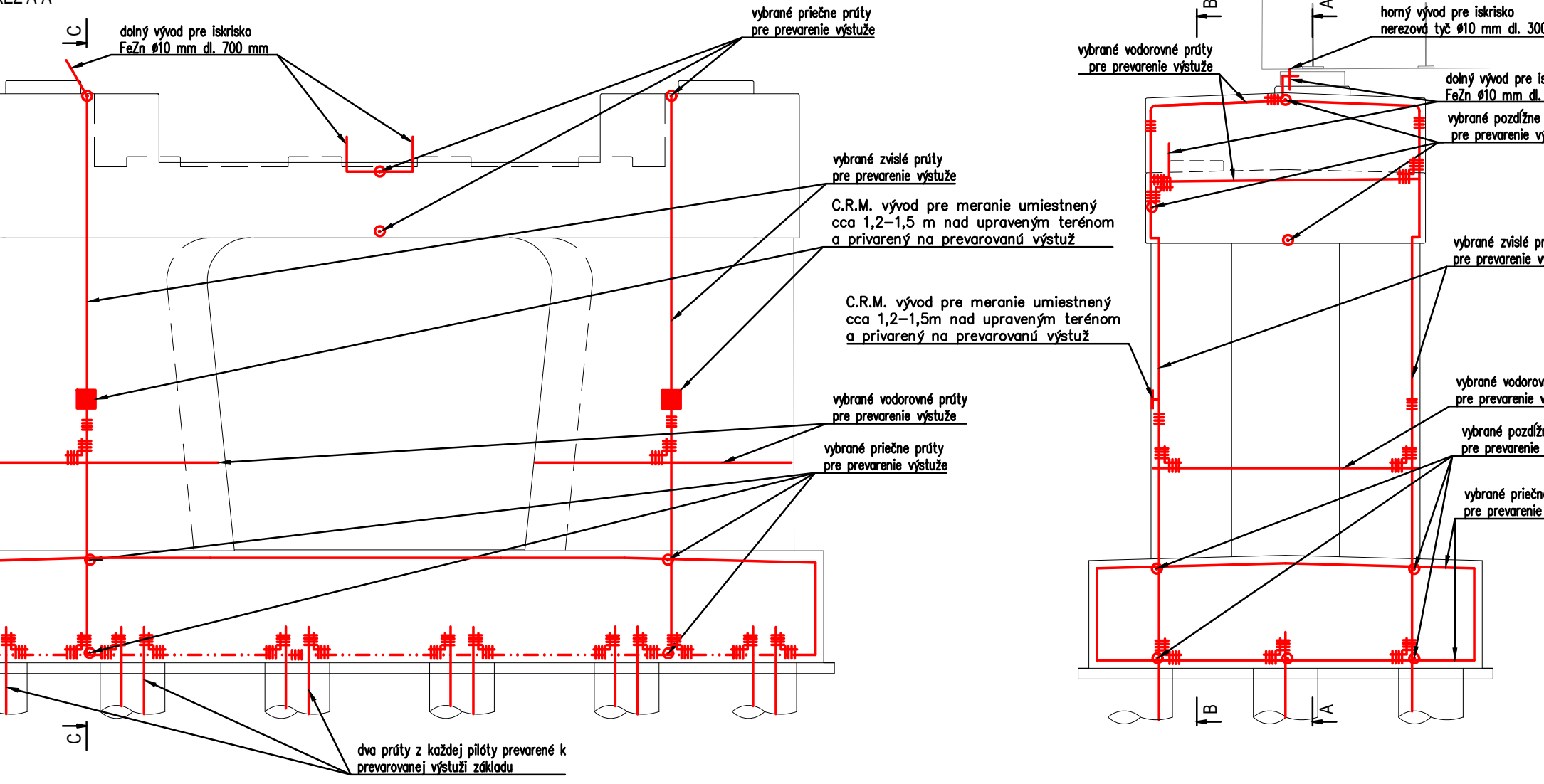
DETAIL 2 – PREVARENIE POMOCOU PRÍLOŽKY



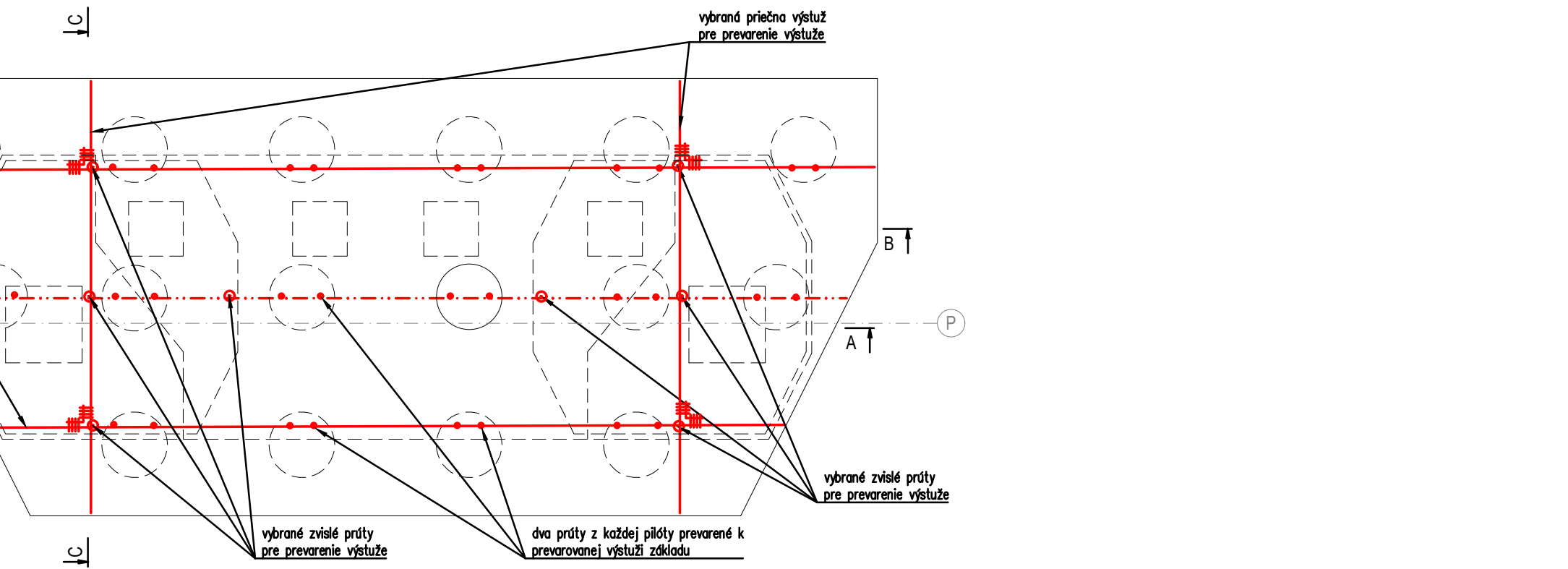
DETAIL 3 – POZDĺŽNEHO PREVARENIA VÝSTUŽE



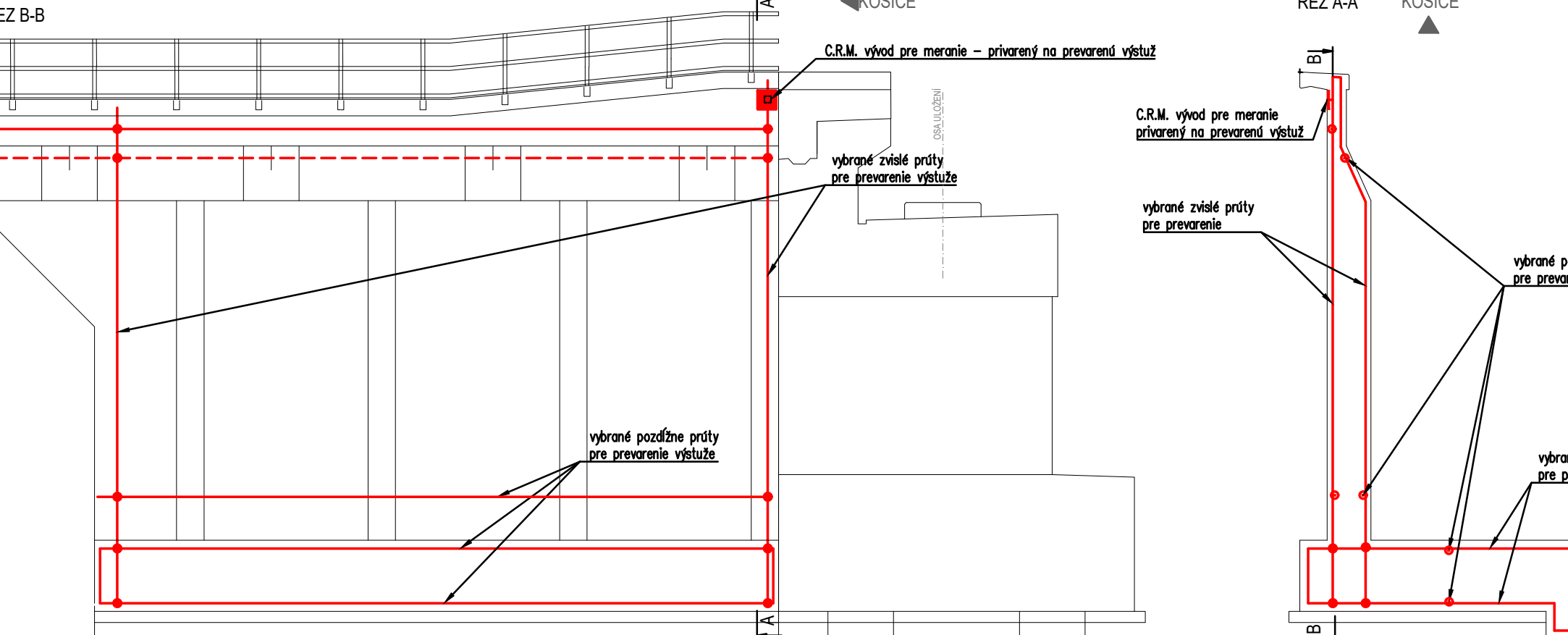
VZOROVÉ PREVARENIE VÝSTUŽE PILIERA



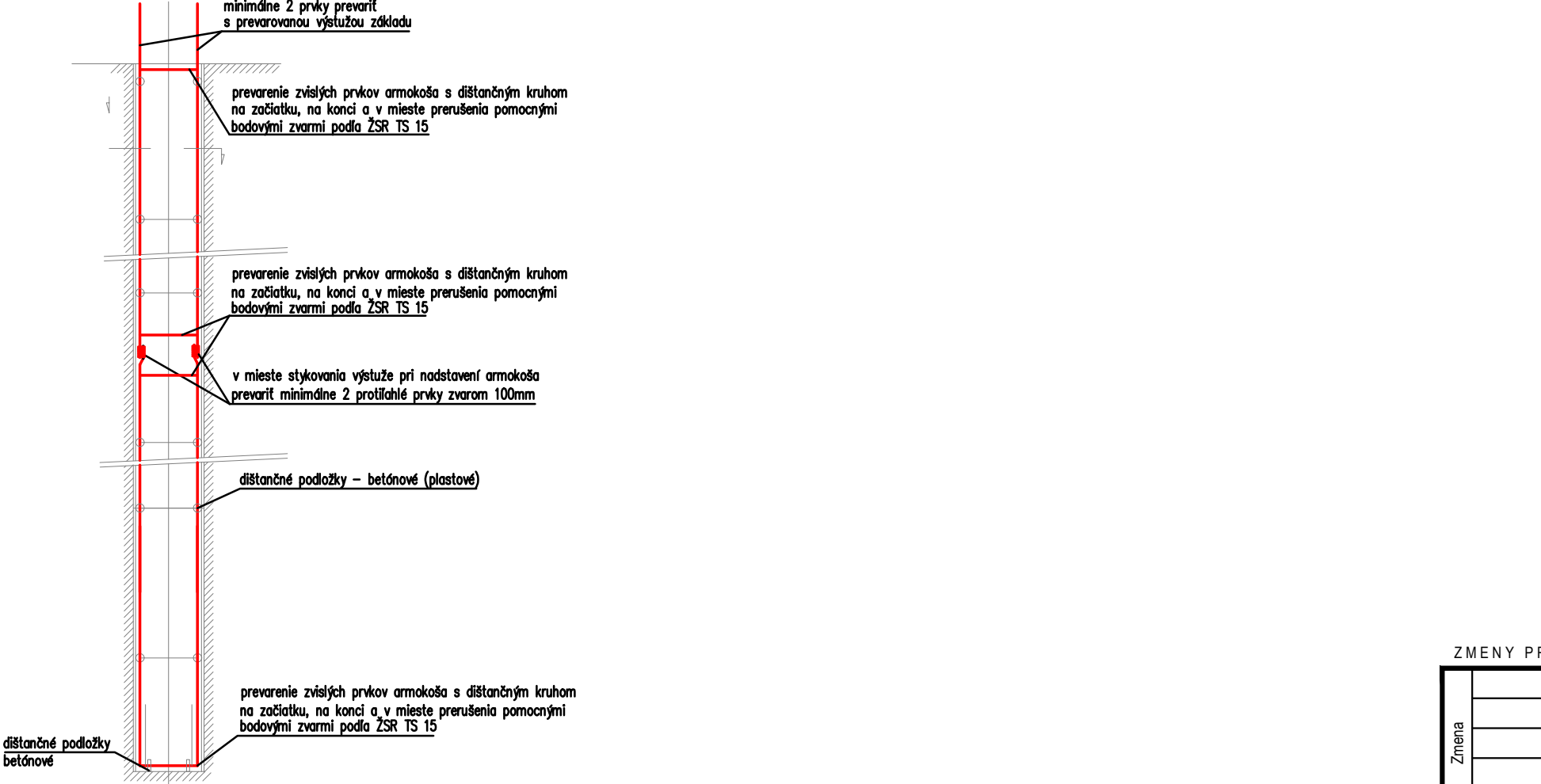
PÓDORYS ZÁKLADU



VZOROVÝ VÝKRES PREVARENIA VÝSTUŽE KRÍDEL



VZOROVÉ PREVARENIE VÝSTUŽE PILÓTY



POZNÁMKY:

vybrané vyznačené prúty slúžia pre prevarenie výstuží so všetkými križujúcimi prútmi (pomocnými bodovými zvarmi podľa ŽSR TS 15).

hlavné vyznačené prúty budú navzájom prevarené v mieste stykovania zvarmi dl. 100mm a v mieste križovania pomocou príložiek zo zvarmi dl.100mm.

dolný vývod iskriška bude tvorený FeZn drôtom/tyčou Ø10mm dl. 700 mm, ktorý bude privarený/prepojený na prevarenú výstuž opory/piliara.

horný vývod pre iskriško bude tvorený nerezovou tyčou Ø10 mm dl. 300 mm, ktorá sa vodivo upevní na nosnú konštrukciu mosta, a to v mieste dolného vývodu iskriška.

vývod z výstuže bude tvorený meracou C.R.M. doskou privarenou k prevarenej výstuži opory/piliara/krídla.

všetky vybrané prúty pre prevarenie budú na stavbe označené sprejom.

pri stykovaní výstuže zvarianím nesmie byť profil výstuže oslabený (napr. zápaly, vruby,...); zvarovanie výstuže musí byť prevedené podľa STN EN ISO 17660 oprávnenou osobou (s platnými zvarčeskými skúškami na zvarovanie výstuže).

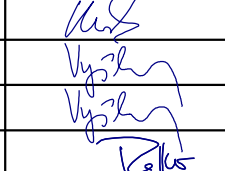

LEGENDA:

- vybraný prút pre prevarenie výstuže s kolmou výstužou pomocnými bodovými zvarmi
- vybrané prúty medzi sebou prevarené zvarmi dl. 100mm a pomocou príložiek so zvarmi dl.100mm
- vybraný prút pre prevarenie s výstužou pilót pomocou príložiek so zvarmi dl.100mm (bez prevarenie s kolmou výstužou)
- zvar dl. 100mm podľa ŽSR TS15 (poloha podľa redného miesta stykovania výstuže)
- príložka so zvarmi dl. 100mm (poloha podľa redného miesta križovania výstuže)

ZMENY PROJEKTOVEJ DOKUMENTÁCIE:

Zmena	Index	Dátum	Meno - Podpis	Text zmeny

Zodpovedný projektant stavby:	Ing. Ján Kušnír	REMI CONSULT REMI CONSULT, a.s., Tomášikova 14366/64A, 831 04 Bratislava - mestská časť Nové Mesto
GENERÁLNY PROJEKTANT STAVBY		
Zákazkové číslo:	0608	

Zodpovedný projektant UCS:	Ing. Ján Kušnír		 DAQE Slovakia s.r.o. Právnova 8853/62, 010 01 Zilina www.daqe.sk, info@daqe.sk	
Zodpovedný projektant objektu:	Ing. Peter Vyšňan			
Vypracoval:	Ing. Peter Vyšňan			
Kontroloval:	Ing. Lukáš Rolko			
Kraj:	Zilinský	Oblasť:		Liptovský Mikuláš
Investor - stavebník:	Železnica Slovenskej republiky Klemensova 8, 813 61 Bratislava, Slovenská republika		Stupeň - učel:	DRS
Stavba:	Modernizácia železničnej trate Žilina - Košice, úsek trate Liptovský Mikuláš - Poprad-Tatry (mimo), 5. etapa UČS 409 - Traťový úsek Liptovský Hrádok – Liptovský Mikuláš		Zákazkové číslo:	0608
Názov SO:	SO 409-33-01 Liptovský Hrádok - Liptovský Mikuláš, železničný most nad cestou I/18 v nžkm 244,475		Dátum:	09/2024
Názov prílohy:	VZOROVÉ PREVARENIE VÝSTUŽE – OCHRANA PRED BP		Počet A4:	7x4
Kódové označenie výkresu:	0608 - DRS - E - 409 - 33 - 01 00 - 008 - 06		Mierka:	1:100
			Časť:	E
			Číslo SO:	409-33-01
			Číslo prílohy:	08.6